



**Smart-Meter-Rollout und  
Gateway Administration**

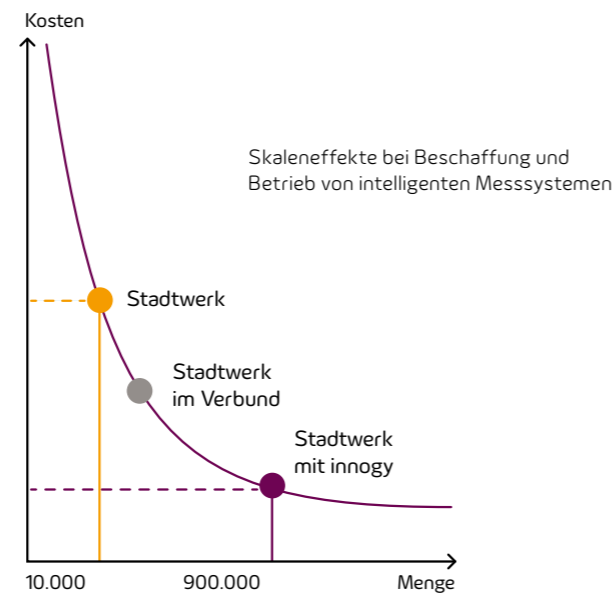
innogy Metering – Ihr kompetenter  
Partner für eine wirtschaftliche und  
sichere Umsetzung

# Die Anforderungen des Smart-Meter-Rollouts gemeinsam meistern

## Kooperationen als Schlüssel zum Erfolg

Seit dem 2. September 2016 ist das Gesetz zur Digitalisierung der Energiewende in Kraft. Damit ist der Startschuss für den Smart-Meter-Rollout gefallen. Grundzuständige Messstellenbetreiber haben bis zum 30. Juni 2017 der Bundesnetzagentur die Wahrnehmung des Messstellenbetriebs bzw. die geplante Ausstattung von Messstellen mitzuteilen. Möchte man als Messstellenbetreiber die eigene Grundzuständigkeit auch künftig ausüben, sind wichtige Fragen zu klären. Im Umkehrschluss heißt das, dass sich die Stadtwerke nun schnell entscheiden müssen, diese Rolle selber wahrzunehmen oder einen Kooperationspartner als Dienstleister zu beauftragen. Bei der Wahrnehmung des grundzuständigen Messstellenbetriebers sind Smart Meter Gateways bzw. intelligente Messsysteme mithilfe eines Smart Meter Gateway Administrationsystems zu verwalten, zu konfigurieren und zu überwachen. Mit Blick auf die umfassenden gesetzlichen Anforderungen sind hier erhebliche Investitionen erforderlich, falls man die Rolle selber wahrnehmen möchte.

Als Partner der Energiewende wird die innogy-Gruppe insgesamt acht Millionen moderne Messeinrichtungen, davon bis zu 1,5 Millionen intelligente Messsysteme, installieren und die neue Rolle des Smart Meter Gateway Administrators wahrnehmen.

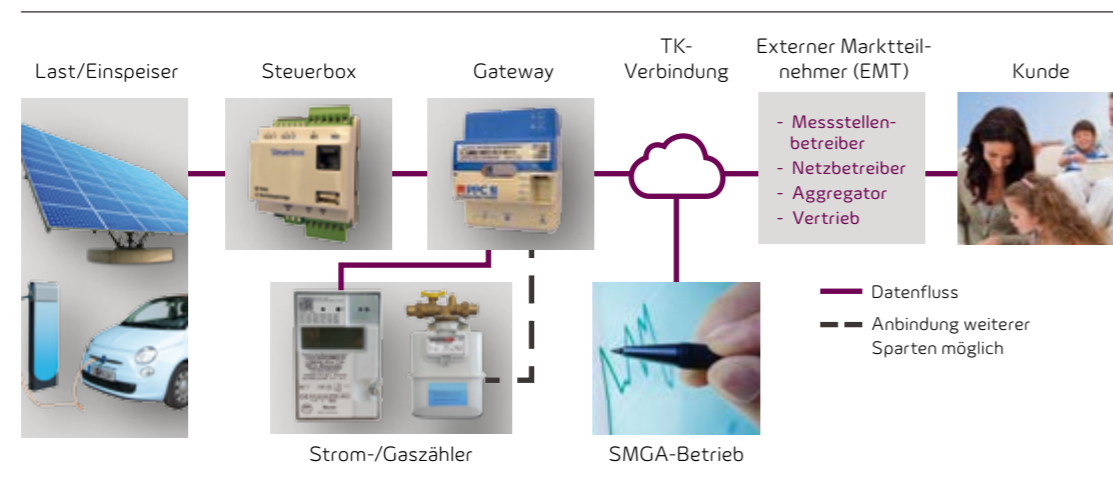


Für eine wirtschaftliche Umsetzung des Rollouts bilden Kooperationen einen wichtigen Grundstein, durch die sich nachhaltige Synergien erzielen lassen:

- bei Gateway Administration und gemeinsamer Nutzung weiterer IT-Systeme
- bei Beschaffung von Gerätetechnik und Inanspruchnahme von Telekommunikations-Rahmenverträgen
- bei Montageleistungen und vorbereitenden Schulungen
- und bei regelmäßigen Erfahrungsaustauschen in einem partnerschaftlichen Netzwerk.

innogy Metering agiert bereits heute partnerschaftlich in einer Vielzahl von Kooperationsmodellen. In enger Abstimmung mit dem Kunden werden hocheffiziente Lösungen zur Gestaltung der erforderlichen Geschäftsprozesse gefunden.

## Übersicht SMGA-Landschaft



SMGA = Smart Meter Gateway Administration, TK = Telekommunikation

# Neue Aufgaben bewältigen – unsere Dienstleistungspakete im Überblick

Mit Blick auf die gesetzlichen Anforderungen hat innogy Metering gemeinsam mit Kunden einen modularen Produktbaukasten mit Basis- und Zusatzmodulen entwickelt. Die Basismodule können, individuell zugeschnitten auf Ihren Bedarf, um die jeweiligen Zusatzmodule erweitert werden.

## Module

SMGA-Betrieb, Monitoring, Fernwartung	B1	B2	Qualitätsgesicherte Gerätebeschaffung
EMT-Funktionalitäten (BSP, SaaS)	B3	B0	Bereitstellung SMGW-Admin-Tool
Unterstützung bei der Installation von Messsystemen & Montage	Z1	Z2	Visualisierung
Rolloutsystematik Datenanalyse	Z3	Z4	Prüfstellenleistungen Strom/Gas
Kombi-Außendienst <sup>2)</sup>	Z5	Z6	Geräteverwaltungssystem (GM)
Metering Operation Management (MOM)	Z7	Z8	WAN-Kommunikation
MeDa@Home	M1	M2	Smartpool <sup>1)</sup>

B = Basismodul, Z = Zusatzmodul, M = Mehrwertdienstleistungen, SMGA = Smart Meter Gateway Administration, EMT = Externer Marktteilnehmer, <sup>1)</sup> z. B. Bilanzkreisbewirtschaftung, Einspeisermanagement, Netzprodukte, <sup>2)</sup> z. B. Zählwertermittlung, Vor-Ort-Recherche, Zählernahe Dienstleistungen

## Erste Dienstleistungspakete für Sie erstellt

### Paket 1

SMGA- und Externer-Marktteilnehmer-Dienstleistung
B1: SMGA-Betrieb, Monitoring, Fernwartung
B2: Qualitätsgesicherte Gerätebeschaffung
B3: EMT-Funktionalitäten (BPO)
auf Anfrage Z1 bis Z4 zubuchbar

Sie treten als grundzuständiger Messstellenbetreiber im Markt auf. Wir übernehmen für Sie die Rolle des Smart Meter Gateway Administrators, die Beschaffung und Qualitätssicherung der Geräte und den Erstempfang der Messwerte. In Ihrem Namen beantragen wir das Zertifikat an der Smart Meter Public Key Infrastructure (SM-PKI) und rufen dienstleistend für Sie die gesicherten Messwerte Ihrer Kunden aus den Gateways ab.

Für weitere Details, Preise und Vertragslaufzeiten sprechen Sie uns gerne an!

### Paket 2

SMGA-Dienstleistung
B1: SMGA-Betrieb, Monitoring, Fernwartung
B2: Qualitätsgesicherte Gerätebeschaffung
B3: EMT-Funktionalitäten (SaaS)
auf Anfrage Z1 bis Z4 zubuchbar

Sie treten als grundzuständiger Messstellenbetreiber im Markt auf. Sie möchten die Messwerte direkt aus den Gateways empfangen und selbstständig als externer Marktteilnehmer an der Smart Meter Public Key Infrastructure (SM-PKI) teilnehmen. Dann ist das Dienstleistungspaket 2 für Sie die richtige Entscheidung.

B = Basismodul, Z = Zusatzmodul, SMGA = Smart Meter Gateway Administration, EMT = Externer Marktteilnehmer

# Die Zusatzmodule: Installation, Visualisierung, SmartPool



## Installation und Betrieb, IT-Unterstützung bei Montage

innogy Metering unterstützt Sie gerne bei der Installation und dem Betrieb von intelligenten Messsystemen, modernen Messeinrichtungen sowie konventioneller Gerätetechnik. Entsprechend Ihren Anforderungen erstellen wir mit Ihnen gemeinsam ein individuelles Dienstleistungspaket. Dieses kann verschiedene Bausteine aus den Bereichen Steuerung, BSI-konforme Montage (BSI = Bundesamt für Sicherheit in der Informationstechnik) oder Betrieb beinhalten.

Unsere optimal aufeinander abgestimmten IT-Systeme unterstützen Sie nach Bedarf bei der Geräteverwaltung, Auftragssteuerung und -disposition sowie bei der Auftragsbearbeitung und -dokumentation vor Ort. Diese Systeme erfüllen die Anforderungen des bevorstehenden Smart-Meter-Geschäfts, nicht zuletzt durch die direkte Anbindung an das Smart Meter Gateway Administrationstool.



Mobile Auftragsbearbeitung vor Ort

Steuerung, Montage  
oder Betrieb – Bausteine  
eines individuellen  
Leistungspakets

## Visualisierung

innogy Metering bietet mit dem Smart User Portal ein Visualisierungsangebot für Letztverbraucher an. Das Web-Portal ermöglicht dem Endkunden, seine aktuellen und historischen Verbrauchswerte für Strom, Gas, Wasser oder Wärme sowie abrechnungsrelevante Tarifinformationen einzusehen. Nach dem Messstellenbetriebersgesetz (MsbG) hat der Messstellenbetreiber die Pflicht, eine entsprechende Visualisierung anzubieten, sofern ein intelligentes Messsystem verbaut ist.

Da Kunden in der Regel eine Visualisierung über mobile Endgeräte bevorzugen, hat innogy Metering diese Portallösung entwickelt, die Sie auch Ihren Kunden anbieten können.



Smart User Portal: Analyse

## SmartPool ist eine Plattform für die Vermarktung dezentraler Flexibilitäten in einem Verbund

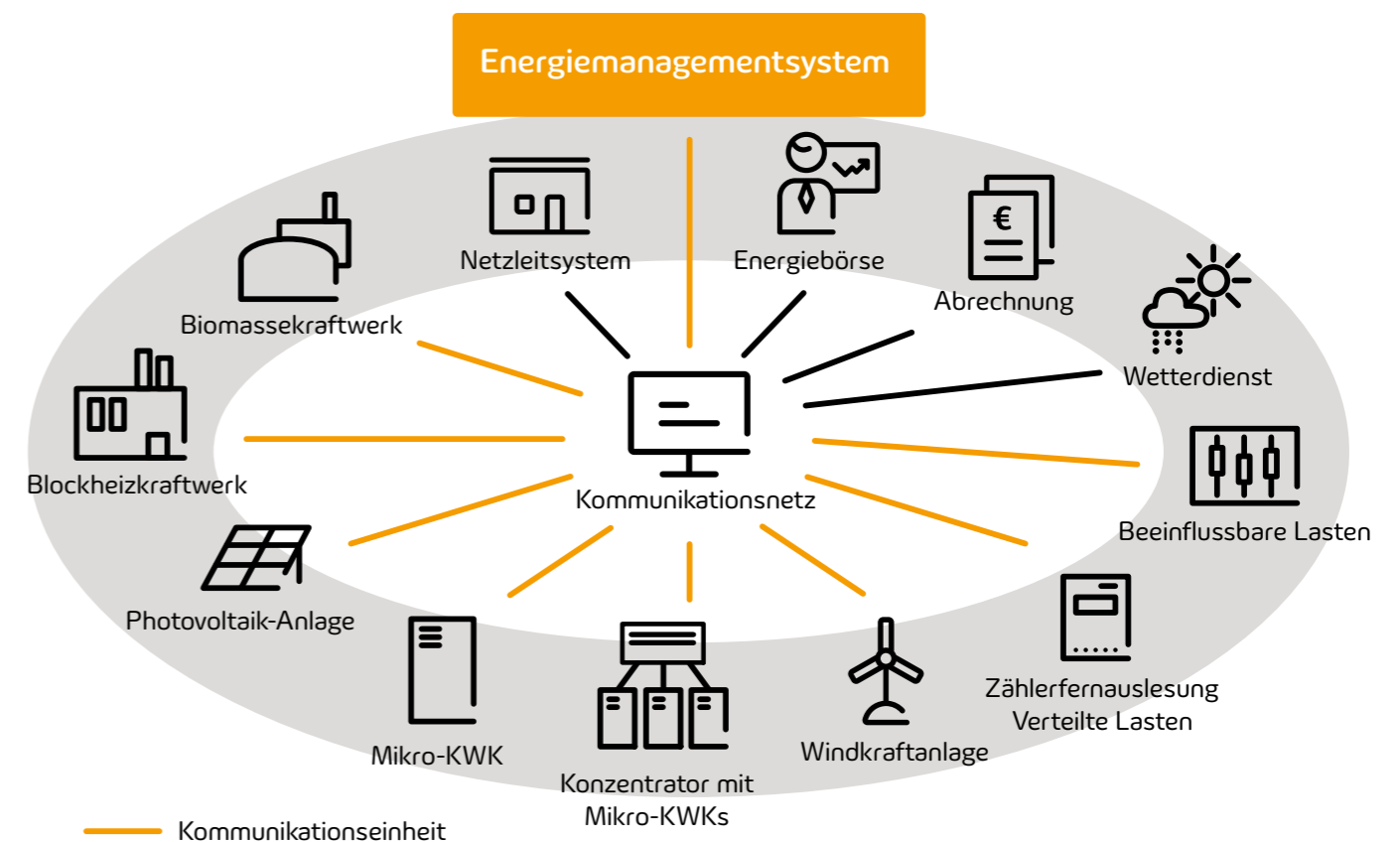
### SmartPool

SmartPool ist ein Energiemanagementsystem, bestehend aus einem intelligenten Zusammenspiel unterschiedlicher Module zur Netzoptimierung, Erzeugungs- und Lastprognose sowie Anlageneinsatzplanung.

Die Plattform stellt technische Dienstleistungen sowohl im regulierten als auch im nicht regulierten Geschäft bereit. Damit richtet sie sich einerseits an kleinere Verteilnetzbetreiber, andererseits aber auch an Lieferanten, Vertriebe und Händler.

Stadtwerke können bei SmartPool in beiden Rollen auftreten, also als Lieferant und als Verteilnetzbetreiber.

In heutigen virtuellen Kraftwerken sind üblicherweise einige hundert Anlagen gebündelt. Das neue System ist auf den Anschluss von mehreren 100.000 Anlagen ausgelegt und ist somit für den Einsatz der Steuerboxen gut gerüstet. Smart-Pool kann diese Anlage nun individuell überwachen und steuern und stellt alle damit verbundenen Informationen jedem Marktteilnehmer zeitgleich zur Verfügung. Es bietet somit den Marktteilnehmern die Möglichkeit des zeitlich flexiblen Einsatzes aller angeschlossenen dezentralen Anlagen und damit einhergehend die Möglichkeit, diese Flexibilitäten kommerziell zu erschließen. Über unser hochmodernes Netzleitsystem sind wir außerdem in der Lage, Last- und Einspeiseprognosen für Netzbetreiber zu erstellen und diese über die Infrastruktur von SmartPool zur Verfügung zu stellen.



# Sie behalten den direkten Kontakt zu Ihren Kunden!

Für welches Paket Sie sich auch entscheiden: innogy Metering arbeitet als Ihr zuverlässiger Dienstleister und unterstützt Sie als Ihr Partner mit dem jeweils gewünschten Leistungsumfang im Hintergrund. Der direkte Kundenkontakt bleibt bei Ihnen!

## Unmittelbare Kundenbeziehung bleibt beim Verteilnetzbetreiber



SMGA = Smart Meter Gateway Administration, VNB = Verteilnetzbetreiber

Intelligente moderne Messeinrichtung –  
Transparenzsteigerung  
für Endverbraucher

Viele Haushaltskunden, die nach dem Gesetz zur Digitalisierung der Energiewende eine moderne Messeinrichtung (und kein intelligentes Messsystem) erhalten, möchten sich ebenfalls aktiv an der Energiewende beteiligen. Deshalb arbeitet innogy an einer innovativen Lösung, um dieser Kundengruppe Verbrauchsinformationen aus der modernen Messeinrichtung lokal verfügbar zu machen.



Diskussion mit Stadtwerkepartnern beim Expertenforum „Smart-Meter-Rollout“

INFORMIEREN  
SIE SICH!

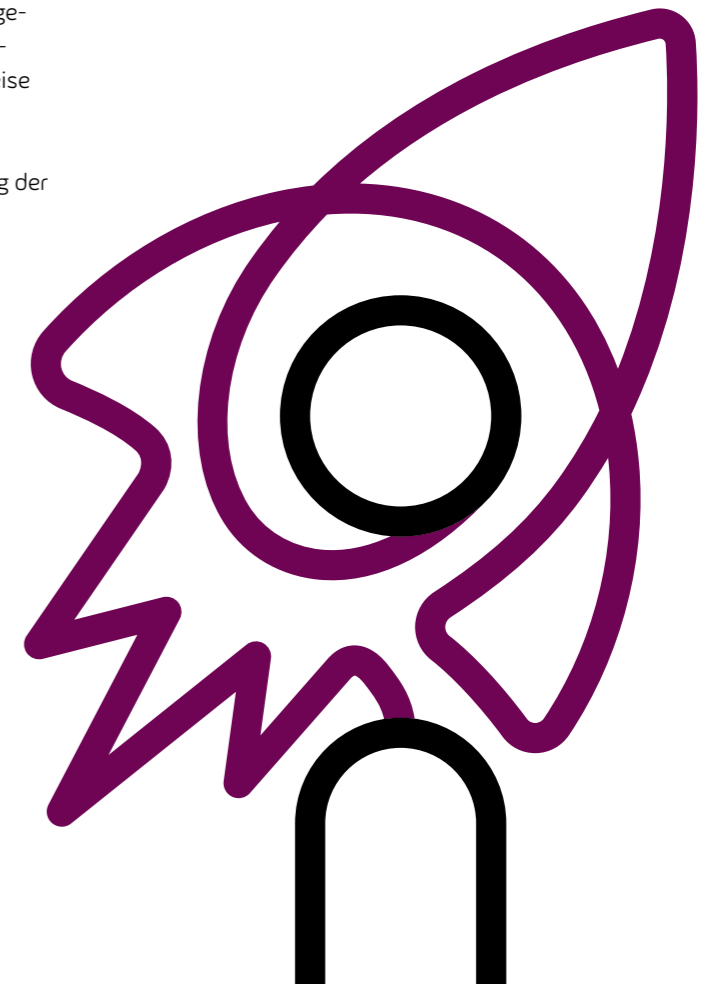
## Heranführungsphase und Newsletter

Kommt eine Zusammenarbeit mit innogy Metering für Sie grundsätzlich in Frage? Im Rahmen der Heranführungsphase bereiten wir gemeinsam mit Ihnen den Rollout vor. Mit zahlreichen Stadtwerken befinden wir uns bereits in der Heranführung.

Neben grundsätzlichen strategischen Fragestellungen und der Bestandsaufnahme der bestehenden Schnittstellen für die mögliche Dienstleistungserbringung werden umfangreiche Tests und Datenaustausche anhand der zur Verfügung gestellten intelligenten Messsysteme durchgeführt. Alle zukünftigen Prozesse und Schnittstellen werden schrittweise getestet.

Weiterhin sind Schulungen u. a. für Monteure zur Erfüllung der gesetzlichen Sicherheitsanforderungen geplant.

**Sprechen Sie uns bei Interesse gerne an!**



Haben wir Ihr Interesse  
geweckt, suchen Sie einen  
kompetenten Partner?



**Reinhard Höfer**  
Vertrieb  
T +49 208 4433-7992  
E reinhard.hoefer@innogy.com



**Volker Specht**  
Vertrieb  
T +49 2632 93-2039  
E volker.specht@innogy.com



**Manuel Poser**  
Vertrieb  
T +49 208 4433-740  
E manuel.poser@innogy.com



**Thomas Wollschläger**  
Vertrieb  
T +49 208 4433-722  
E thomas.wollschlaeger@innogy.com

**innogy Metering GmbH**

Am Schloß Broich 1-3  
45479 Mülheim an der Ruhr

E [metering@innogy.com](mailto:metering@innogy.com)  
I [www.innogy-metering.com](http://www.innogy-metering.com)